

**COMUNE DI CASTEL SAN PIETRO TERME**

**Sindaco** Fousto Tinti  
**Segretario Comunale** Cinzio Giacometti  
**Dirigente del Servizio** Angelo Premi

**Adozione** Delibera C.C. n. ....  
**Approvazione** Delibera C.C. n. ....

**POC 1** 2017-2022 **Piano Operativo Comunale** **Tavola 1.b**

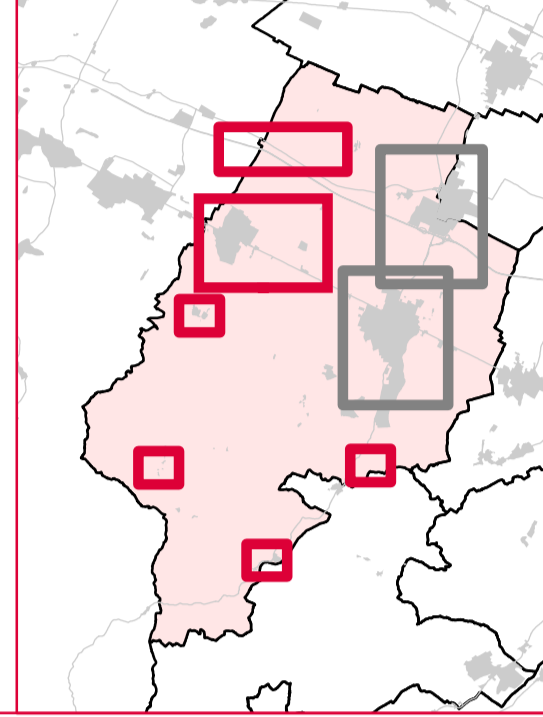
Individuazione elementi inseriti in POC Scale 1:5.000

**PROGETTO POC**  
Comune di Castel San Pietro Terme  
Servizio Edilizio Privato e Urbanistico

Dirigente Arch. Angelo Premi  
Responsabile Arch. Fousto Zanetti  
Arch. Manuela Melego  
Geom. Stefania Mongardi

**COLLABORAZIONE UFFICIO DI PIANO FEDERATO**  
Dott.ssa Raffaella Baroni  
Dott. Lorenzo Diari

**CONSULENZA UFFICIO DI PIANO FEDERATO**  
Arch. Piergiorgio Mongelli



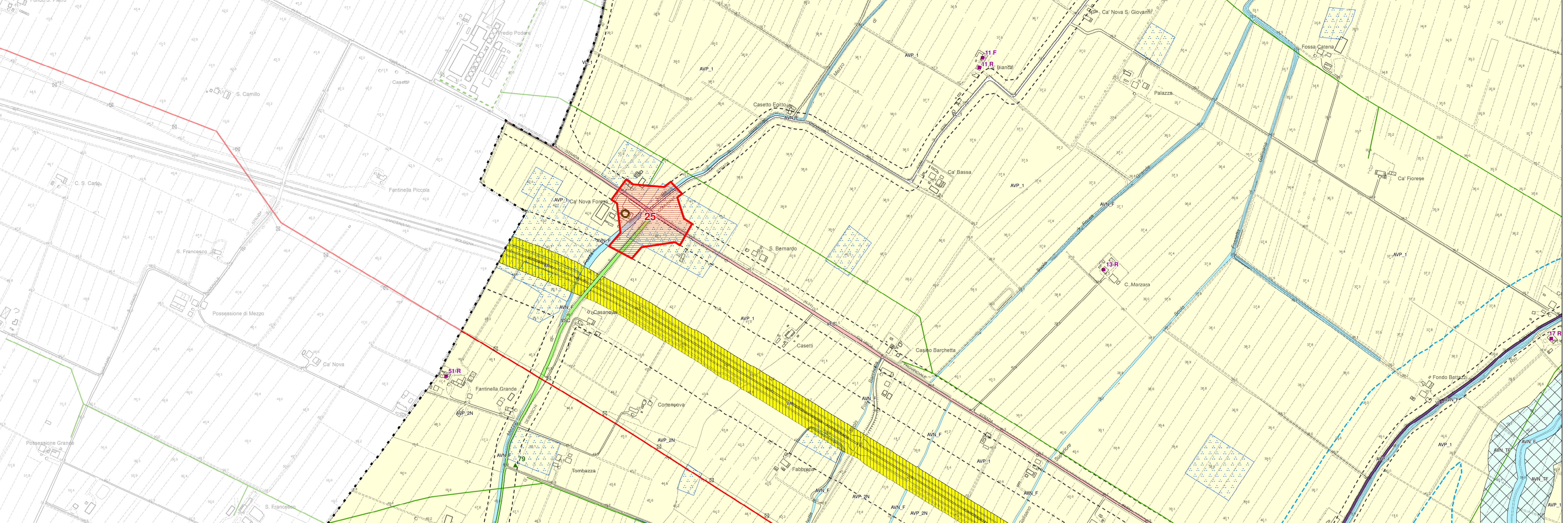
**Legenda**

- Ambiti di espansione inseriti in POC
- Opere infrastrutturali ed interventi inseriti in POC
- Opere pubbliche puntuali ed interventi inseriti in POC

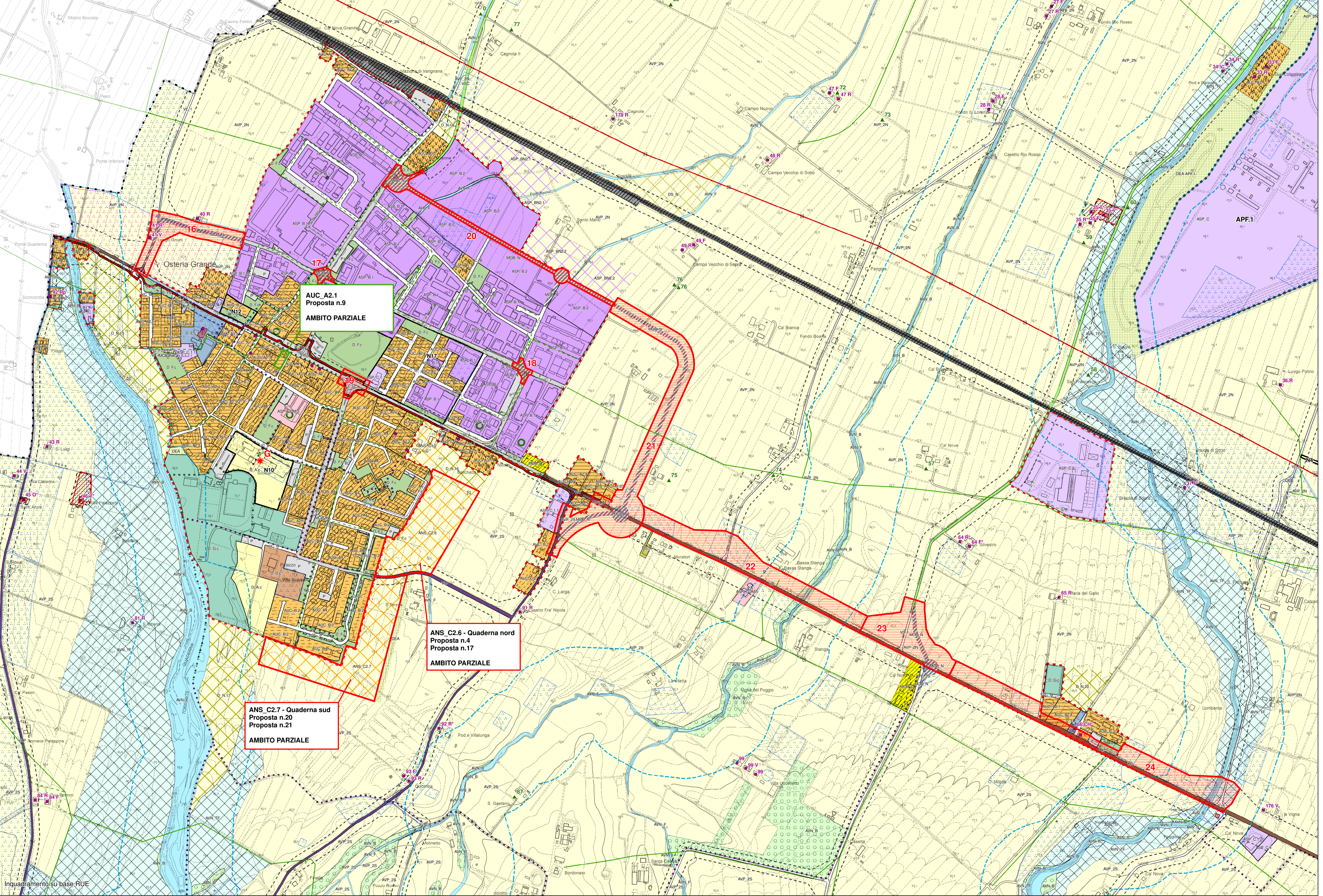
A Ampliamento parcheggio stazione  
B Realizzazione struttura residenziale di valenza sociale - Daga di Noi  
C Realizzazione nuovo parcheggio su area di pertinenza via Emilia  
D Area parcheggio via Emilia via Gramsci  
E Ampliamento e riqualificazione parcheggio ospedale  
F Restauro arena  
G Riqualificazione area scuole Osteria Grande  
H Riqualificazione centro storico Varignana  
I Ricupero chiesa Monte Calderaro  
L Ricupero fabbricato Molinetto  
M Ampliamento centro sociale Molino Nuovo

- Ambiti di RUE coinvolti in POC
- Tracciato pista ciclo-pedonale Via Emilia inserito in "POC Opere Pubbliche Prioritarie"

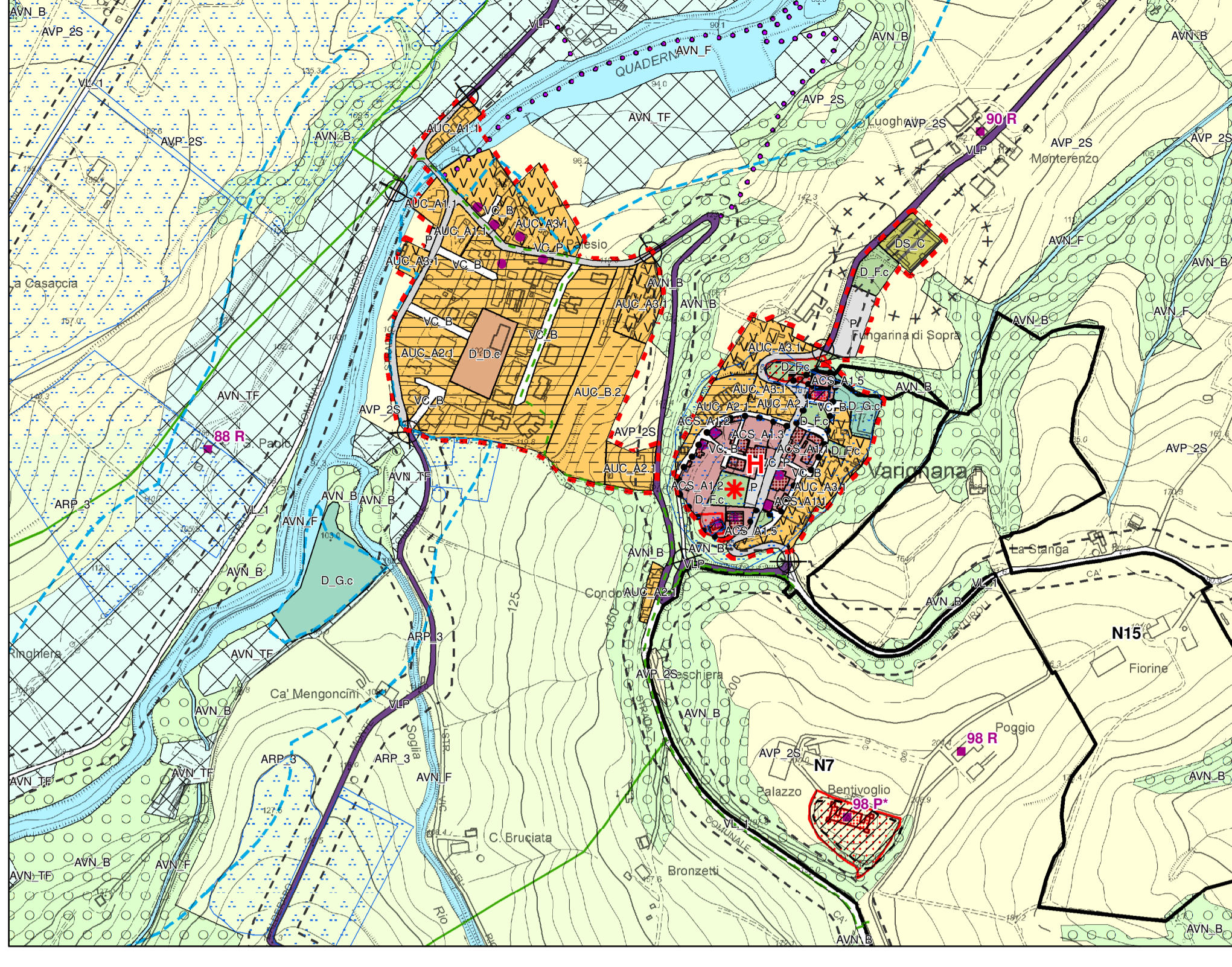
Stradelli Gueffi / via San Giovanni



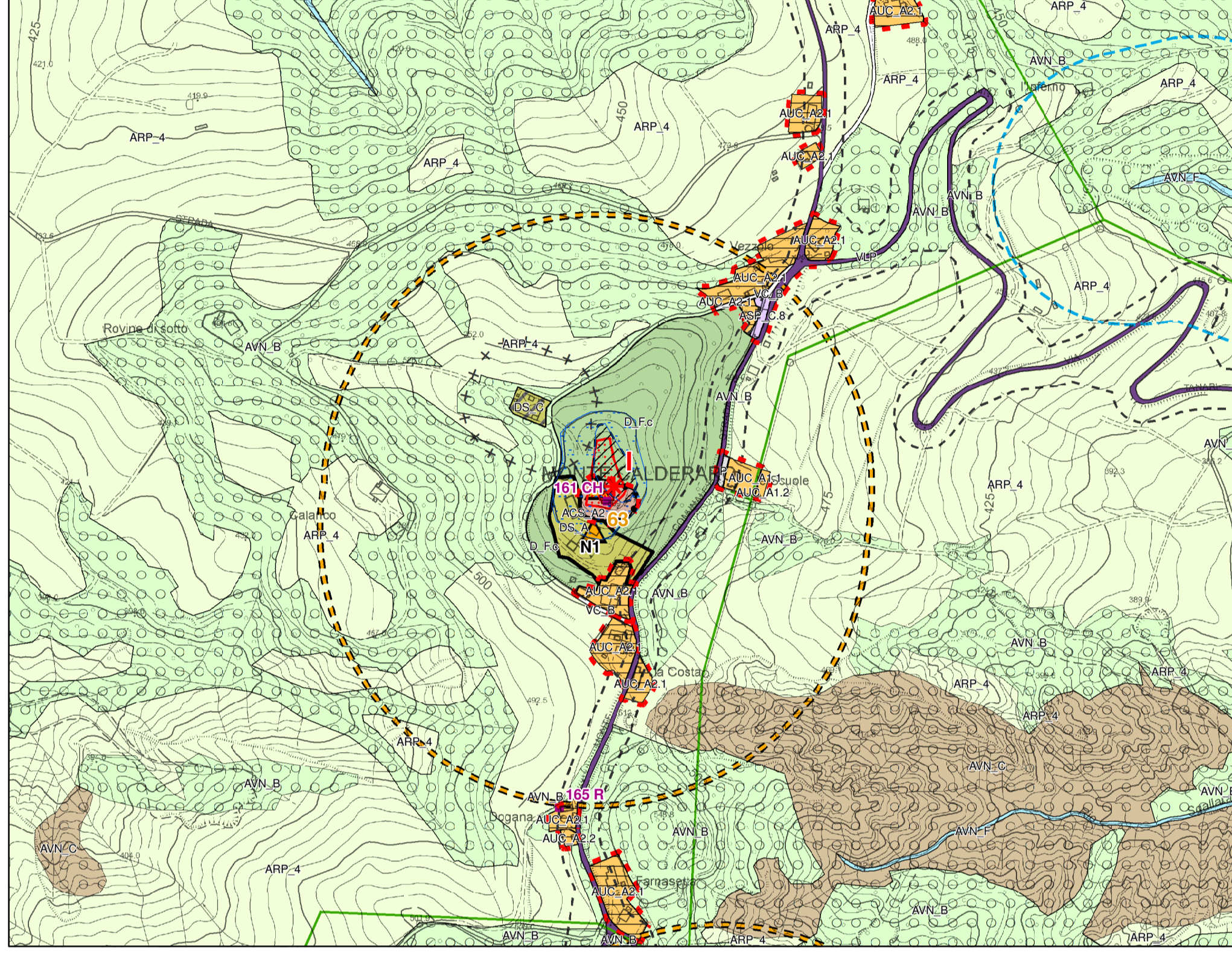
Osteria Grande



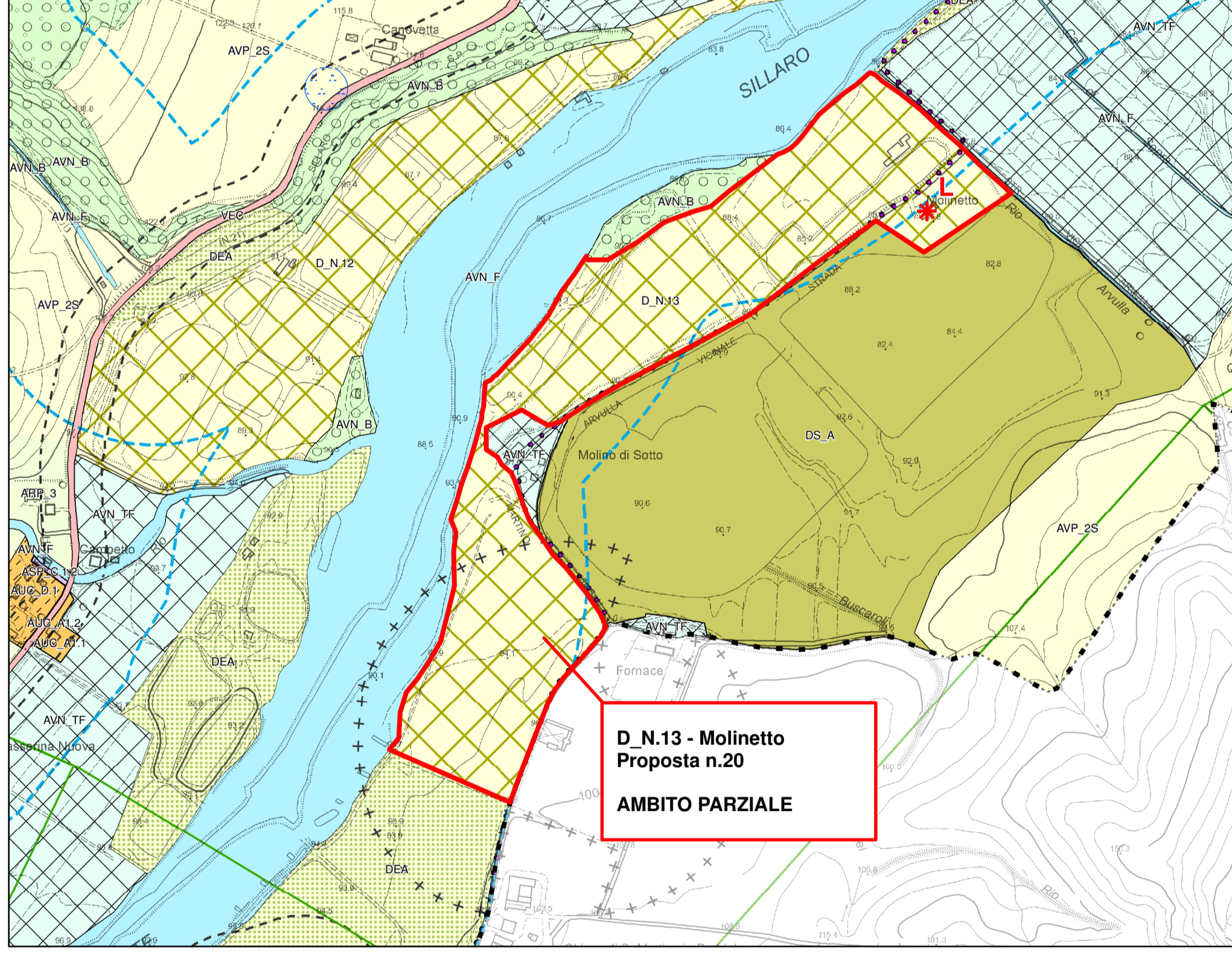
Varignana



Montecalderaro



D. N.13 - Molinetto



Molino Nuovo

